



Abenteuer gemeinsam erleben

-Sommerferien 2026-

Das Zentrum SBW (Schule–Begleitung und Betreuung–Wohnen) ist eines der sieben Zentren im Bereich Kinder- und Jugendhilfe der Katholischen Jugendfürsorge der Erzdiözese München und Freising e.V. (KJF). Seit 1910 kümmert sich die KJF um Menschen, die Hilfe benötigen. Erstmals wird nun Ferienbetreuung über das Zentrum SBW angeboten.

Die Kinder erwartet ein vielseitig und liebevoll geplantes Programm in den ersten zwei Sommerferienwochen mit tollen Ausflugszielen in und um München. Für alle ist etwas dabei – Technikbegeisterte, Naturliebende, Tierfreunde, Wissbegierige und Entdecker:innen. Pausen zum Essen, Erholen und Austoben gibt es natürlich auch zur Genüge. Unsere Betreuer:innen begleiten jeden Tag dabei mit viel Freude und Unterstützung.

Sollte das Wetter einmal nicht mitspielen, haben wir für bestimmte Ausflüge eine Schlechtwetteralternative eingeplant (siehe Programm) – das heißt, der Spaß wird nur woandershin verlagert.

Wir wünschen allen ganz viel Spaß!





Walderlebniszentrum Grünwald

03.08.2026



Alles auf einen Blick

Zeiten:

- 03.08.2026
- 08.30 – 16.30 Uhr

Tagesplan:

- Führung im
Walderlebnis-
zentrum
- Wald-Ralley
- Wald-Lehrpfad
- Waldtieraus-
stellung

INFO'S FÜR KINDER

Was weißt du über den Wald, seine Pflanzen und Tiere? Und was braucht es zum Überleben im Wald?

Du hast keine Ahnung? Willst aber mehr darüber erfahren? Dann bist du bei uns richtig, denn wir besuchen das Walderlebniszentrum Grünwald!

Hast du Lust? Dann melde dich an.

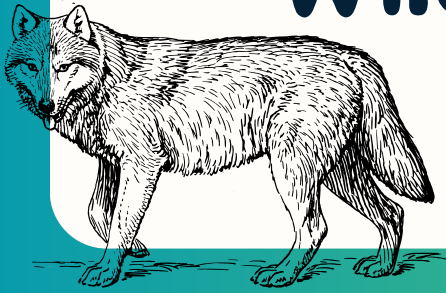


INFO'S FÜR ELTERN

- Anmeldung ausschließlich über unseren Anmeldebogen
- **Teilnahmekosten: 65€**
- Bitte das Merkblatt beachten
- je nach ÖPVN kann sich die Rückkunft bis 17.00 Uhr hinausziehen
- **Passende Kleidung für den Tag im Wald: geschlossene Schuhe und Wechselkleidung, falls es nass und dreckig werden sollte**

Wildpark Poing

04.08.2026



Alles auf einen Blick

Zeiten:

- 04.08.2026
- 08.30 – 16.30 Uhr

Tagesplan:

- Rundgang im Wildpark
- Spielplatz

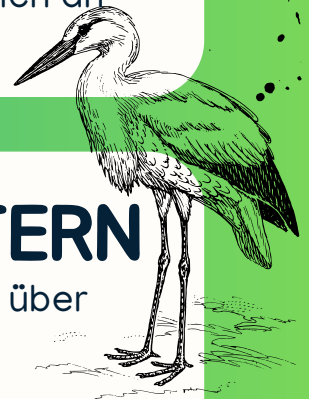
Bei schlechtem Wetter:

- Erdino

INFO'S FÜR KINDER

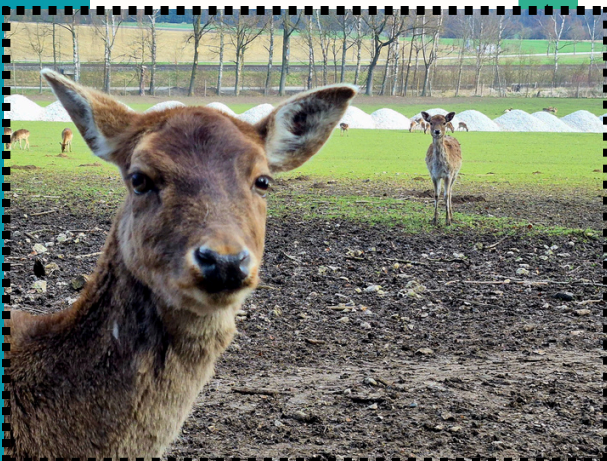
Rehe, Pfauen, Hängebauchschweine, Wölfe, Esel, Störche, Adler, Meerschweinchen und noch vieles mehr kannst du im Wildpark entdecken. Und dann noch der große Abenteuerspielplatz zum Austoben – Was will man mehr.

Hast du Lust? Dann melde dich an und sei dabei.



INFO'S FÜR ELTERN

- Anmeldung ausschließlich über unseren Anmeldebogen
- **Teilnahmekosten: 65€**
- Bitte das Merkblatt beachten
- je nach ÖPVN kann sich die Rückkunft bis 17.00 Uhr hinausziehen
- Sie können Ihrem Kind Taschengeld zum Füttern der Tiere mitgeben (mind. 1€)
- Bitte denken Sie an Wechselkleidung wegen des Wasserspielplatz
- Schlechtwetteralternative: Erdino (bitte an Antirutschocken denken)



Almschule & Kindermuseum

05.08.2026

Alles auf einen Blick

Zeiten:

- 05.08.2026
- 08.30 – 16.30 Uhr

Tagesplan:

- Almschule: Mitmach-Workshop
- Kindermuseum: Mitmach-Ausstellung ISS WAS?!

ISS WAS ?!



INFO'S FÜR KINDER

Heute geht es um's Mitmachen in München. Ob in der Almschule (auf der Dachgartenalm) oder im Kindermuseum. Wir beschäftigen uns mit den Sinnen, gesunder Ernährung, Natur, Tierhaltung, Landwirtschaft und Handwerk.

Du willst mitmachen und dich ausprobieren!?

Dann melde ich an.

INFO'S FÜR ELTERN

- Anmeldung ausschließlich über unseren Anmeldebogen
- **Teilnahmekosten: 65€**
- Bitte das Merkblatt beachten
- je nach ÖPVN kann sich die Rückkunft bis 17.00 Uhr hinausziehen

Flughafenwelt

06.08.2026

Alles auf einen Blick

Zeiten:

- 06.08.2026
- 08.30 – 16.30 Uhr



Tagesplan:

- Flughafenwelt
- Besucherhügel
- altes Flugzeug besichtigen
- Minigolf
- Spielplatz

INFO'S FÜR KINDER

Du konntest dich schon immer für Flugzeuge begeistern oder möchtest mehr über das Fliegen erfahren?

Dann ist das der Tag für dich!

Wir besichtigen die Flughafenwelt, erklimmen den Besucherhügel, schauen in ein altes Flugzeug und spielen Minigolf während Flugzeuge über uns hinwegfliegen.

Hast du Lust? Dann melde dich an.

INFO'S FÜR ELTERN

- Anmeldung ausschließlich über unseren Anmeldebogen
- **Teilnahmekosten: 65€**
- Bitte das Merkblatt beachten
- je nach ÖPVN kann sich die Rückkunft bis 17.00 Uhr hinausziehen

Theresienhöhe entdecken

10.08.2026



Alles auf einen Blick

Zeiten:

- 10.08.2026
- 08.30 – 16.30 Uhr

Tagesplan:

- Erklimmen der Bavaria-Statue
- Führung im Verkehrsmuseum
- Mega-Spielplatz



INFO'S FÜR KINDER

München schon einmal von oben gesehen? Nein? Dann erklimme mit uns den Kopf der Bavaria-Statue und genieße den Ausblick.

Oder in einer alten, klapprigen Kutsche gesessen? Nein? Dann kannst du das mit uns im Verkehrsmuseum tun.

Zum Schluss noch Lust auf ein bisschen Nervenkitzel? Ja? Super, denn wir nehmen uns ganz viel Zeit auf dem Mega-Spielplatz-Theresienhöhe, mit seinem 12 Meter hohem Kletterturm und Wellenrutschen.

Melde dich an und sei dabei!

INFO'S FÜR ELTERN

- Anmeldung ausschließlich über unseren Anmeldebogen
- **Teilnahmekosten: 65€**
- Bitte das Merkblatt beachten
- je nach ÖPVN kann sich die Rückkunft bis 17.00 Uhr hinausziehen
- Bitte an bequeme Kleidung für die Zeit auf dem Spielplatz denken



Olympiapark

11.08.2026

Alles auf einen Blick

Zeiten:

- 11.08.2026
- 08.30 – 16.30 Uhr

Tagesplan:

- BMW-Welt
- Sea-Life
- Spielplätze

INFO'S FÜR KINDER

Heute besuchen wir die BMW-Welt und das SEA LIFE. Im SEA LIFE erlebst du eine faszinierende Unterwasserwelt mit über 10.000 Meeresbewohnern.

Den Rest des Tages verbringen wir im Olympiapark z.B. auf dem Reifenspielfeld. Dort kannst du dich im Jonglieren, anderen Geschicklichkeitsspielen, Fußball usw. ausprobieren.

Hast du Lust? Dann melde dich an.

INFO'S FÜR ELTERN

- Anmeldung ausschließlich über unseren Anmeldebogen
- **Teilnahmekosten: 65€**
- Bitte das Merkblatt beachten
- je nach ÖPVN kann sich die Rückkunft bis 17.00 Uhr hinausziehen
- Bitte an bequeme, sportliche Kleidung zum Toben auf den Spielplätzen denken

Freiwillige Feuerwehr & Umadum

12.08.2026

Alles auf einen Blick

Zeiten:

- 12.08.2026
- 08.30 – 16.30 Uhr

Tagesplan:

- Besuch der Freiwilligen Feuerwehr
- Fahrt mit dem Umadum



INFO'S FÜR KINDER

Du hast keine Ahnung und fragst dich was die Feuerwehr so macht? Heute erfährst du viel zu allem was dich rund um dieses Thema interessiert.

Danach geht es noch hoch hinaus mit dem Riesenrad Umadum und zwar ganze 78 Meter.

Melde dich an, wenn du dich traust!

INFO'S FÜR ELTERN

- Anmeldung ausschließlich über unseren Anmeldebogen
- **Teilnahmekosten: 65€**
- Bitte das Merkblatt beachten
- je nach ÖPVN kann sich die Rückkunft bis 17.00 Uhr hinausziehen



Lamawanderung

13.08.2026

Alles auf einen Blick

Zeiten:

- 13.08.2026
- 08.30 – 16.30 Uhr

Tagesplan:

- Spielplatz
- Lamawanderung

INFO'S FÜR KINDER

Zum Abschluss wird es nochmal tierisch gut, denn wir gehen mit Lamas in Neugöggenhofen wandern.

Die knuffeligen Lamas sind leise und intelligente Tiere, die gern lange Spaziergänge machen. Du auch? Perfekt!

Hast du Lust? Dann melde dich bei uns an.



INFO'S FÜR ELTERN

- Anmeldung ausschließlich über unseren Anmeldebogen
- **Teilnahmekosten: 65€**
- Bitte das Merkblatt beachten
- je nach ÖPVN kann sich die Rückkunft bis 17.00 Uhr hinausziehen
- Bitte an bequeme Kleidung und Schuhe für die Wanderung denken




Lamaland
Loher

Erdino und Bastelaktion

Schlechtwetteralternativen

INFO'S FÜR KINDER

Bei ganztägig schlechtem Wetter (Sturm oder Regen) besuchen wir das Erdino. Dort erwarten dich z.B.: Bauen mit den Riesen-Bausteinen, Riesen-Klettervulkan (5 Meter hoch), Kletterturm mit Hüpfburgbereich, Kinder-Teufelsrad, Trampolin, Elektrokarts, Dino – Hüpfburg und ein riesiges Kletterlabyrinth.

Sollte nur der halbe Tag "ins Wasser fallen", gibt es eine tolle Bastelaktion bei uns in der Lessingstraße 8 – kreativ sein ist hier gefragt. Der Rest des Tagesausfluges (Indoor-Ausflugsziele) findet aber wie geplant statt.



INFO'S FÜR ELTERN

- Anmeldungen sind weder nötig noch möglich, da es sich um ein Ersatzprogramm handelt
- Sie werden am Vorabend über die Programmänderung informiert, deshalb bitte zuverlässig E-Mails und WhatsApp überprüfen
- je nach ÖPVN kann sich die Rückkunft bis 17.00 Uhr hinausziehen
- Erdino: bitte Antirutschsocken oder Ähnliches mitgeben



Wichtige Informationen für Eltern



Alles auf einen Blick

- Anmeldung bis:
30.06.2026
- Teilnahmekosten:
65€/ Tag
- Überweisung bis
spätestens 14
Tage vor
Programmstart
- Voraussetzung
für die Teilnahme:
gültiger Münchner
Ferienpass/ eine
gültige MVV-
Fahrkarte
- Mehr
Informationen auf
dem Anmelde-
bogen und dem
Merkblatt

Programm- verantwortung

Melanie Förster
Melda Sun
Christian Mosler

Wir sind auch vor Ort mit dabei!

Kontakt & Website

- Sie erreichen uns unter:
ferientdecker@kjf-muenchen.de
- Programm, Anmeldeunterlagen
und Merkblatt finden Sie auch
unter: <https://www.sbw-flexible-hilfen.de/ferienangebot-grundschule-farinellstrasse.html>
- Informationen zum Träger finden
Sie unter: <https://www.sbw-flexible-hilfen.de/> oder
<https://www.kjf-muenchen.de/>
- Hinweis: Logo "Ferienentdecker"
und Programm-Layout wurden mit
Unterstützung von KI erstellt